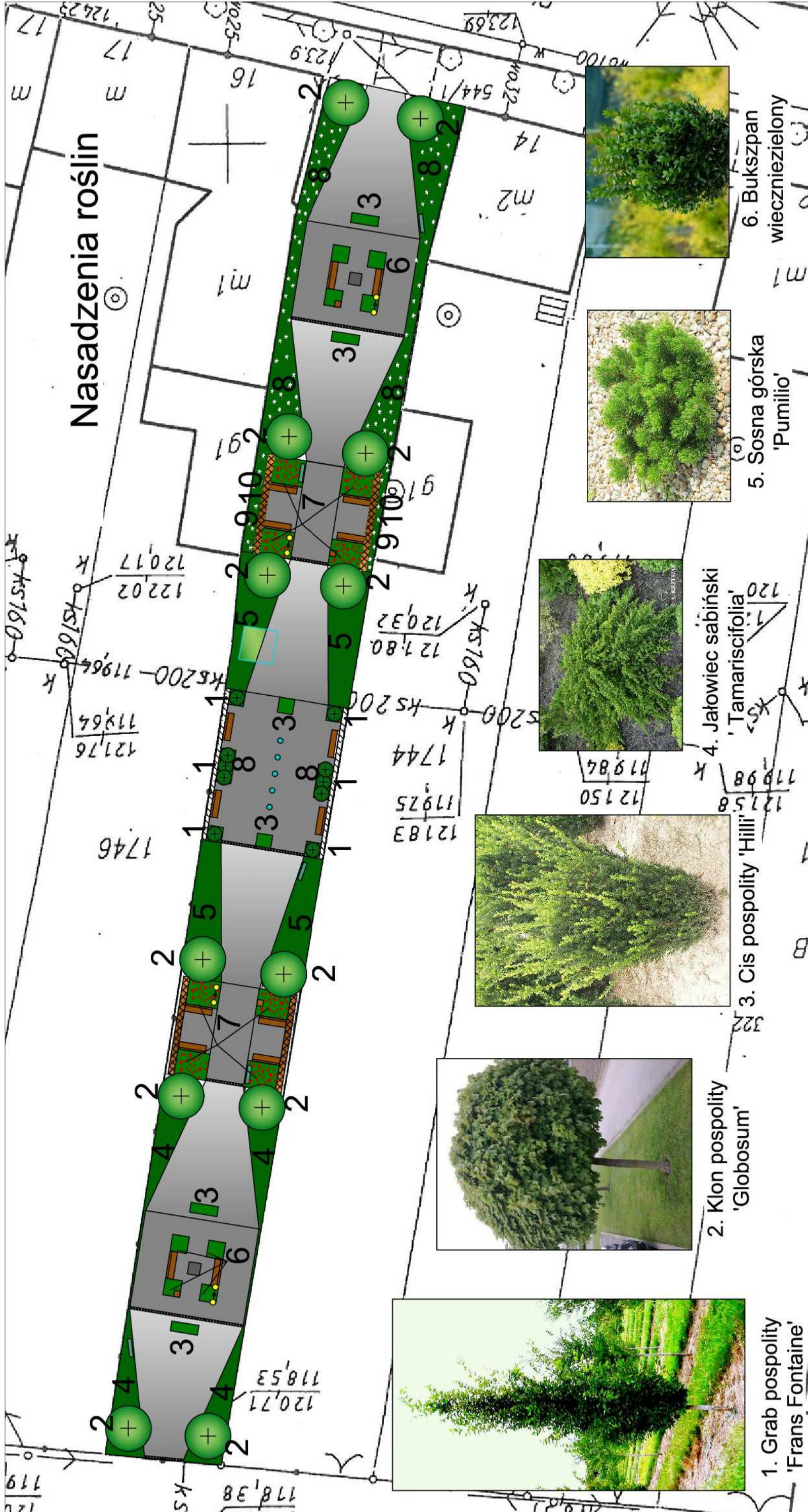


Nasadzenia roślin



1. Grab pospolity 'Frans Fontaine'



2. Klon pospolity 'Globosum'



3. Cis pospolity 'Hilli'



4. Jałowiec sabiński 'Tamariscifolia'



5. Sosna górská 'Pumilio'



6. Buxspan wiecznzielony



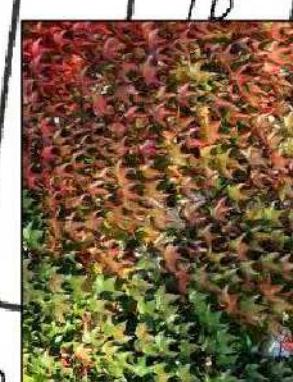
7. Irga błyszcząca



8. Trzmielina Fortune'a



9. Bluszcz pospolity



10. Winobluszcz trójklapowy

KERRIA® PRACOWNIA PROJEKTOWA
 „KERRIA” Piórkowski spółka jawna
 ul. Żeromskiego 80 tel. 63 26 19 245 www.kerria.pl e-mail: biuro@kerria.pl
 KRS 0000269789 NIP: 666 20 38 654 REGON: 300461128

Tytuł opracowania:	PROJEKT BUDOWLANY
Nazwa rys:	Zagospodarowanie terenu łącznika pieszego Plac Wojska Polskiego - ul. Parkowa w Dobrej
Investor:	Nasadenia roślin
Adres:	Gmina Dobra, Plac Wojska Polskiego 10, 62-730 Dobra
Projektował:	Dziśka o tr ewd. 1745, m. Dobra, gmina Dobra, powiat turecki, woj. wielkopolskie
Opracował:	mgr inż. arch. Bartosz Ruszyk
	mgr inż. Anna Sobczak
	mgr inż. Aneta Trochomowicz
Data:	Styczeń 2016r.
	Skala: 1:250
	PB/5